

Líneas de Transmisión

Planificación Diseño Operación

El editor ETAP para Líneas de Transmisión calcula los parámetros eléctricos, la relación entre la capacidad amperimétrica y la temperatura de operación, y la relación entre flecha, tensión mecánica y temperatura. Asimismo, el editor permite realizar modelos integrales del efecto de acoplamiento magnético entre diferentes líneas. Con la interfase amigable al usuario es posible visualizar gráficamente la disposición de los circuitos y cables de guarda en líneas aéreas. La herramienta es eficaz para el diseño y construcción de nuevas líneas o verificar los parámetros de líneas existentes.

Diseño y Simule Líneas de Transmisión

Atributos y Características

Principales:

- Parámetros de líneas aéreas y acoplamiento magnético
- Relación flecha/tensión mecánica vs. temperatura
- Relación capacidad amperimétrica vs. temperatura
- Cálculo de constantes en modelos de líneas largas
- Interfase gráfica amigable al usuario
- Entrada de datos flexible para parámetros físicos e impedancias
- Cálculo automático de impedancias en función de parámetros físicos
- Integración con el resto de módulos ETAP
- Representación de líneas monofásicas, bifásicas y trifásicas tanto transpuestas como no-transpuestas.
- Representación de cables de guarda tanto segmentados como continuos
- Representación de cualquier configuración posible de fases en el tendido
- Representación de suelo multi-estrato para el modelo de puesta a tierra

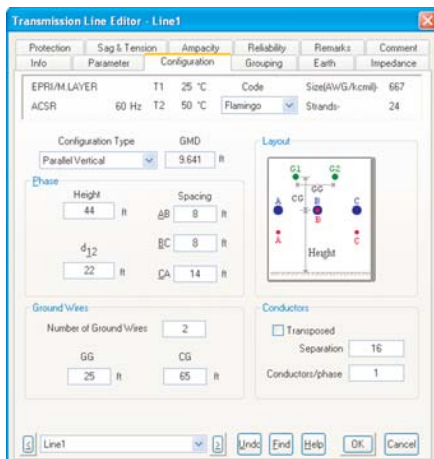
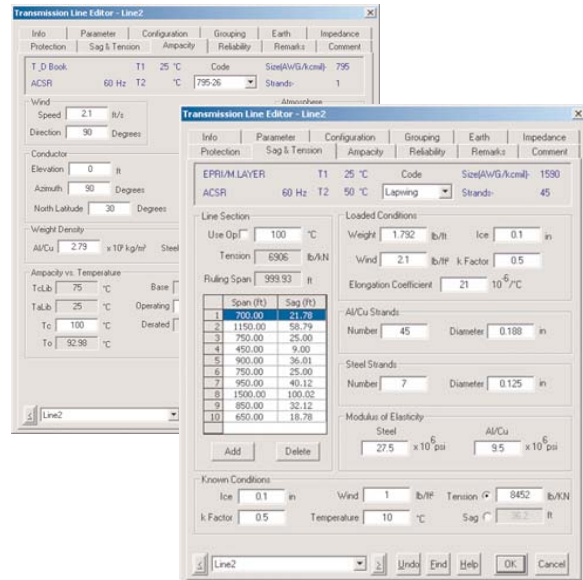
- Cálculo de flecha, tensión mecánica, temperatura y capacidad amperimétrica
- Representación del acoplamiento magnético entre líneas



Otras Características

- Número ilimitado de barras* y elementos
 - No existen limitaciones en niveles de tensión.
 - Permite tomar en cuenta sistemas radiales o en anillo.
 - Permite integrar en un mismo proyecto sistemas monofásicos, trifásicos y sistemas en CC.
 - Permite simular el efecto de varios generadores en línea así como conexiones a redes exteriores.
 - Permite simular sub-sistemas en isla.
 - Permite utilizar librería de equipos personalizadas por el usuario.
 - Permite visualizar gráficamente los resultados directamente en el diagrama unifilar con formatos configurables por el usuario en forma dinámica.
 - Visualización gráfica de impedancia de equipos y puestas a tierra.
 - Visualización gráfica de barras con baja/sobre tensión.
 - Visualización gráfica de equipos excedidos.
 - Verificación automática de errores.
- * El número máximo de barras energizadas a tener en cuenta en el cálculo está sujeto a las restricciones de la licencia.

- Modelos de suelo multi-estrato.
- Opción de transposición de conductores y/o segmentación de cables de guarda.
- Opción de visualización de parámetros en fases reales o secuencia.



Reportes:

- Matriz de impedancias serie en fases / secuencias.
- Matriz de susceptancias en fases / secuencias.
- Relación flecha / tensión mecánica vs. Temperatura.
- Relación capacidad amperimétrica vs. Temperatura.

Beneficios:

- Herramienta integrada para ajuste de líneas o creación de nuevos diseños.
- Cálculo de parámetros físicos e impedancias.
- Análisis flecha/tensión mecánica vs. temperatura.
- Análisis de capacidad amperimétrica vs. Temperatura.
- Integración total con módulos ETAP.

Operación Flexible:

- Librerías de parámetros para conductores de fase y cables de guarda.
- Selección de la configuración de fases en el tendido.



