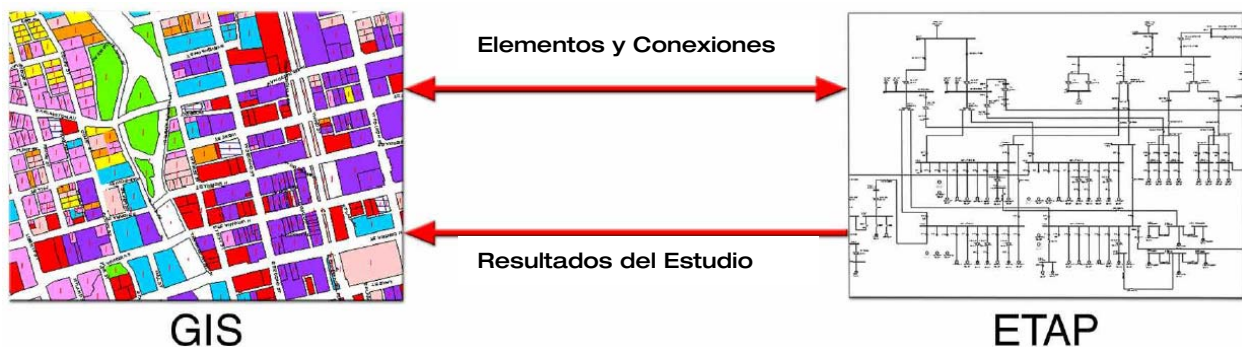


# Sistemas de Información Geográfica GIS ETAP

## Visualización Capas Manipulación

El módulo permite sincronizar parámetros eléctricos al ETAP y generar en forma automática esquemas unifilares a partir de mapas geográficos donde se pueden ubicar centrales de generación, así como sistemas de distribución y transmisión. Es posible visualizar y manipular un número ilimitado de mapas GIS y en forma simultánea trabajar con otros módulos ETAP. Los resultados del análisis se muestran en esquemas unifilares y mapas geográficos con lo que es posible obtener una vista global y física de los sistemas de potencia.



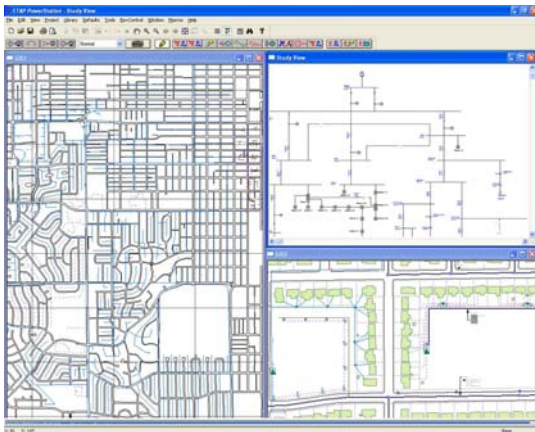
### Atributos y Características Principales:

- Visualización de mapas GIS en ETAP
- Visualización de resultados de análisis en mapas GIS
- Sincronización de datos GIS en proyectos ETAP
- Base de datos cartográfica GUI
- Visualización de modificaciones y aceptar/rechazar acciones
- Aplicación de herramientas de mapas GIS
- Transferencia de atributos de mapas GIS a elementos ETAP
- Verificación de consistencia para sincronización de datos

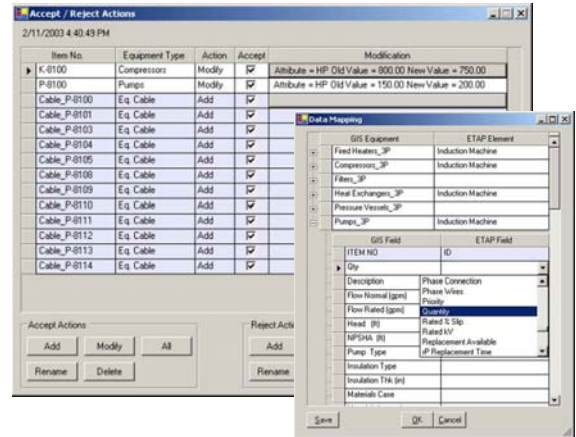
- Sustitución de información no disponible con parámetros por omisión del ETAP o de las librerías

### Capacidades:

- Acceso a base de datos cartográfica vía interfase gráfica
- Visualización ilimitada de presentaciones GIS
- Herramienta de adición, modificación y eliminación para sincronización de datos
- Visualización de modificaciones y aceptar/rechazar acciones vía interfase gráfica
- Aplicación de herramientas de mapas: zoom in, zoom out, full extent, pan, etc.
- Control total de resultados de análisis representados en mapas GIS



- Verificación automática de errores.
- \* El número máximo de barras energizadas a tener en cuenta en el cálculo está sujeto a las restricciones de la licencia.



**Otras Capacidades:**

- Número ilimitado de barras\* y elementos
- No existen limitaciones en niveles de tensión.
- Permite tomar en cuenta sistemas radiales o en anillo.
- Permite integrar en un mismo proyecto sistemas monofásicos, trifásicos y sistemas en CC.
- Permite simular el efecto de varios generadores en línea así como conexiones a redes exteriores.
- Permite simular sub-sistemas en isla.
- Permite utilizar librería de equipos personalizadas por el usuario.
- Permite visualizar gráficamente los resultados directamente en el diagrama unifilar con formatos configurables por el usuario en forma dinámica.
- Visualización gráfica de impedancia de equipos y puestas a tierra.

**Beneficios:**

- Reducción de los costes asociados a la entrada de datos de ingeniería mediante la actualización desde mapas GIS.
- Evitar entrada de datos duplicados e incorrectos.
- Comunicación directa con ESRI Geodatabase® y mapas.
- Entrada de datos en mapas GIS y/o ETAP.
- Flexibilidad en el uso de todos los módulos ETAP para diversos análisis.
- Visualización gráfica multi-nivel de datos GIS y ETAP.

