

CADWorx Steel

**Fácil
Práctico
Detallado**

COADE
ENGINEERING SOFTWARE

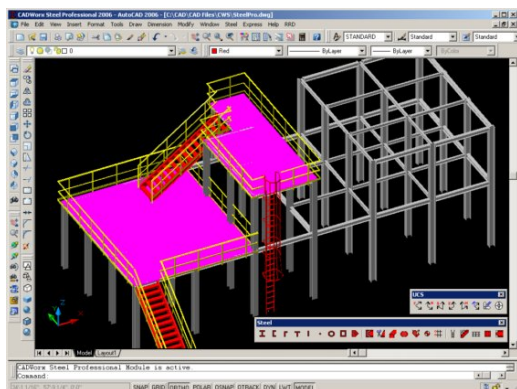
CADWorx Steel es un paquete para modelado 3D de estructuras de acero que incluye herramientas poderosas para el diseño empleando perfiles de acero internacionales. CADWorx Steel Professional incluye además el diseño paramétrico de escaleras, escaleras marineras y barandillas.

Modelado 3D de Estructuras de Acero

Creación de Estructuras

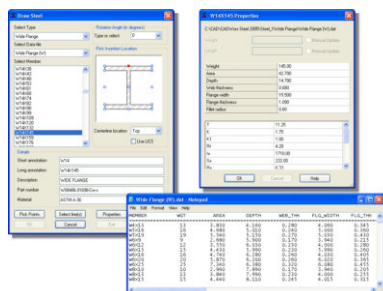
CADWorx Steel ofrece la fácil creación de estructuras complejas de acero en 3D. Armados de varias plantas o con lados con inclinación pueden ser combinados para crear arreglos que le permitirán incrustar miembros de acero con un simple clic sobre la(s) línea(s) del armado.

CADWorx Steel crea vistas automáticamente para cada elevación, columna o hilera del modelo. Las rutinas de programación también pueden automáticamente dimensionar y anotar cada vista de elevación, columna o hilera para un ahorro de tiempo en la creación de dibujos.



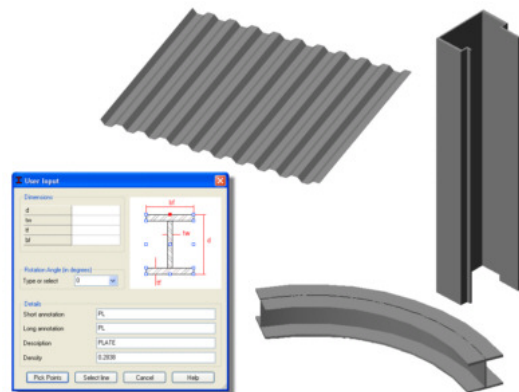
Librerías completas de Acero

CADWorx Steel viene con librerías completas de perfiles internacionales tanto en sistema inglés como en sistema internacional. Tanto los perfiles del sistema inglés como del sistema internacional pueden ser empleados en cualquier entorno de diseño y sin modificar las librerías correspondientes.



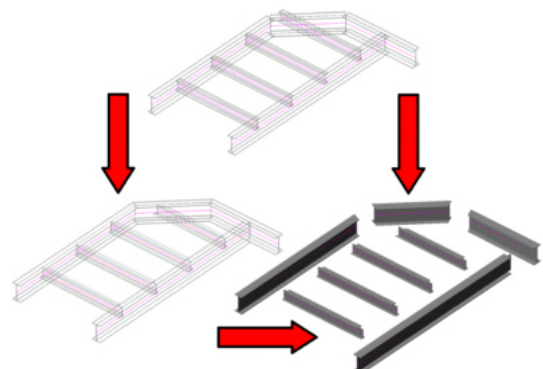
Personalización y Perfiles de Usuario

CADWorx Steel permite a los ingenieros y diseñadores de estructuras crear perfiles que pueden ser hechos a partir de placas o de cualquier perfil estruido definido para uso en 3D. Esto significa que usted puede construir basado en las capacidades de CADWorx Steel y obtener lo que quiere - Inteligentemente!



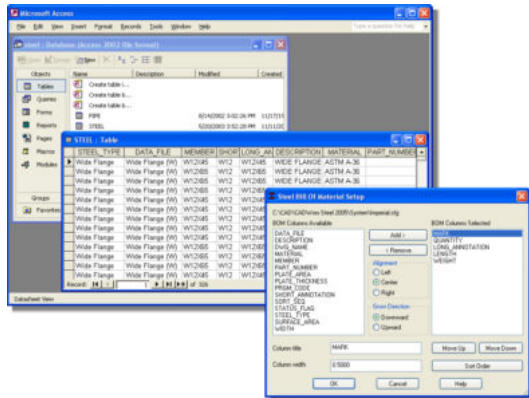
Edición y Modificación

Todos los miembros de CADWorx Steel son inteligentes y pueden ser modificados fácilmente. Esto permite que las uniones se hagan con mínimo de esfuerzo. También se pueden recortar, cambiar el tamaño y unir a cualquier miembro, facilitando la edición en lugar de dibujar de nuevo.



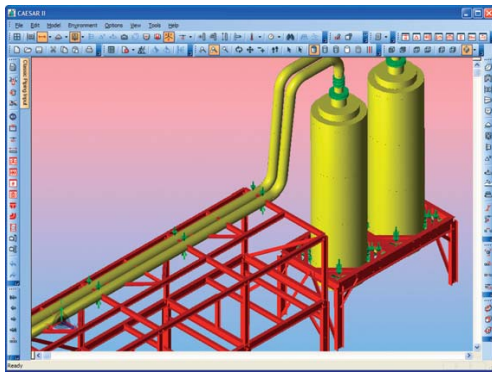
Bases de datos, Reportes y Lista de Materiales

CADWorx Steel tiene salida a formatos de base de datos más comunes, a la vez que mantiene en sincronía la información gráfica con la propia base de datos. Incluye cálculo de centro de gravedad con salida gráfica o a un reporte externo. Las listas de materiales son completamente configurables y se obtienen directamente del modelo.



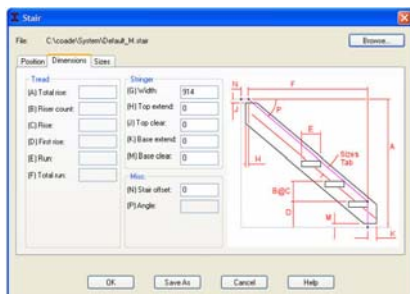
El manejo se realiza en los formatos de bases de datos más populares:

- Access
- SQL
- Oracle



Escaleras normales, escaleras marineras y barandales

CADWorx Steel Professional incluye rutinas para la creación paramétrica de escaleras inclinadas, marineras y barandillas.



Cada atributo de estos elementos pueden ser fácilmente editados y los cambios se muestran instantáneamente.

Interfaz con análisis

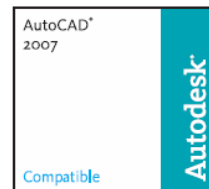
CADWorx Steel incluye interfases hacia paquetes de análisis estructural y de tuberías.

Características

- Basado en AutoCAD
- Modelado fácil de acero en 3D
- Librerías completas de perfiles
- Creación de armados y vistas
- Formas de usuarios y personalización
- Edición y modificación
- Bases de datos, reportes y listas de materiales
- Vínculo bidireccional con sus bases de datos
- Escaleras inclinadas, marineras y barandillas
- Interfase con Análisis

Especificaciones Técnicas

Se ejecuta en AutoCAD versiones 2004 a 2007



Áreas de Aplicación

Diagramas de Proceso, Diagramas Tuberías e Instrumentos, Diseño de Plantas de Proceso, Tuberías, Petroquímica, Química, Generación de Potencia, Alimentos, Bebidas, Destiladoras, Farmacéutica, Tratamiento de aguas, Servicios en edificios y arquitectura.

